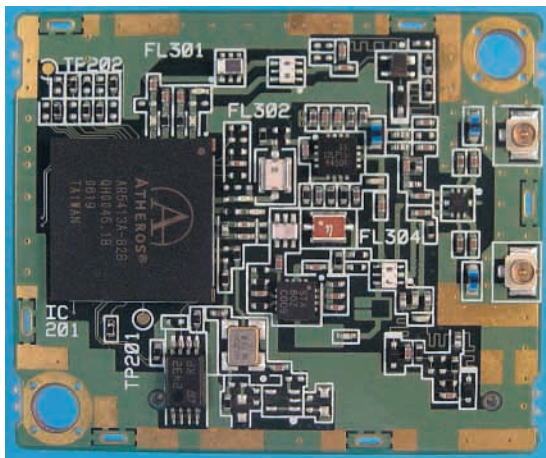


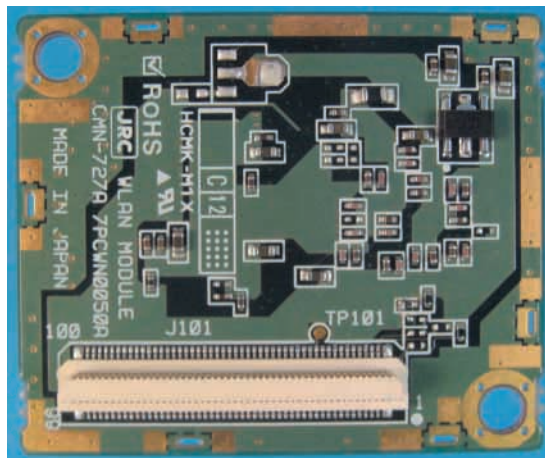
## RF クローズアップ RF ワールド

掲載記事の写真の一部をフルカラーでご覧ください。〈編集部〉

4 ページへ続く ➡

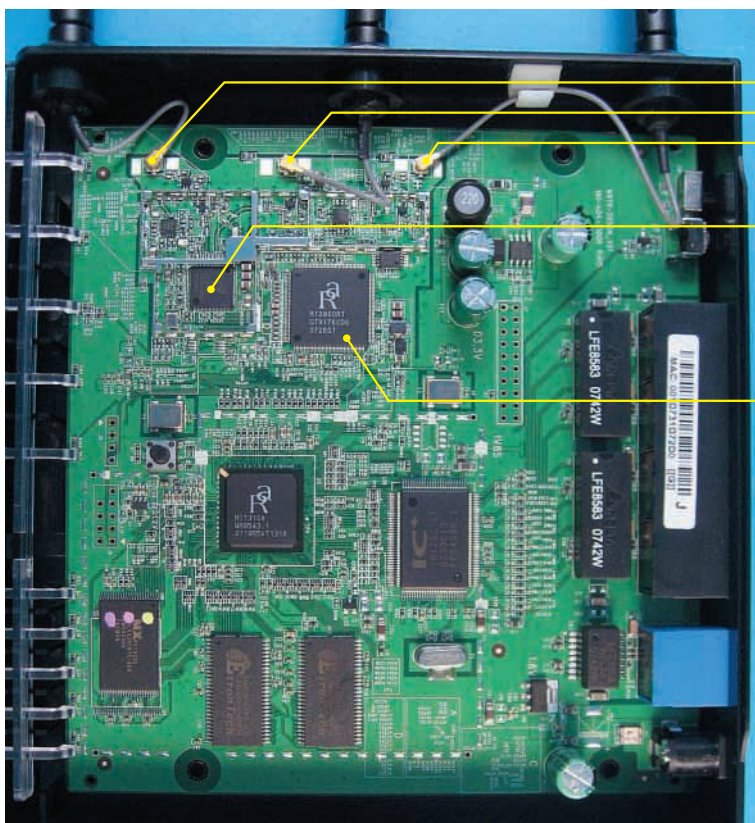


(a) 部品面



(b) はんだ面

〈写真1〉 2.4 G/5 GHz帯無線 LAN モジュール CMN-727A の内部基板 (43 × 35 mm) [日本無線株式会社] (p.54)



(b) 内部基板

- 送受信アンテナ・コネクタ
- 受信アンテナ・コネクタ
- 送受信アンテナ・コネクタ
- 2.4 GHz 帯 RF トランシーバ (RT2820L)
- ベースバンド & MAC (RT2860RT)



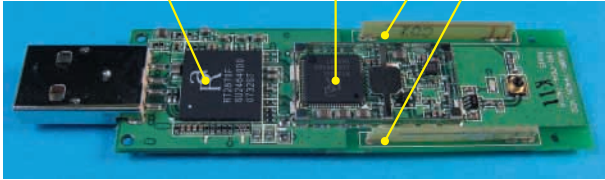
(a) 外観

〈写真2〉 2.4 GHz帯 MIMO 対応無線 LAN ルーター WZR2-G300N [株式会社バッファロー]



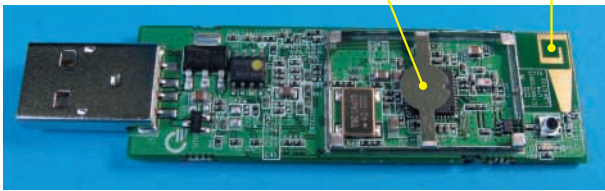
→ 1 ページから続く

BB&MAC (RT2870L)      2.4GHz 帯 RF トランシーバ (RT2820L)      逆 F 形 アンテナ



〈写真 4〉 2.4 GHz 帯 MIMO 対応無線 LAN USB アダプタ WLI-UC-G300N の内部

2.4 GHz 帯 RF トランシーバ (AL2230)      コイル・アンテナ



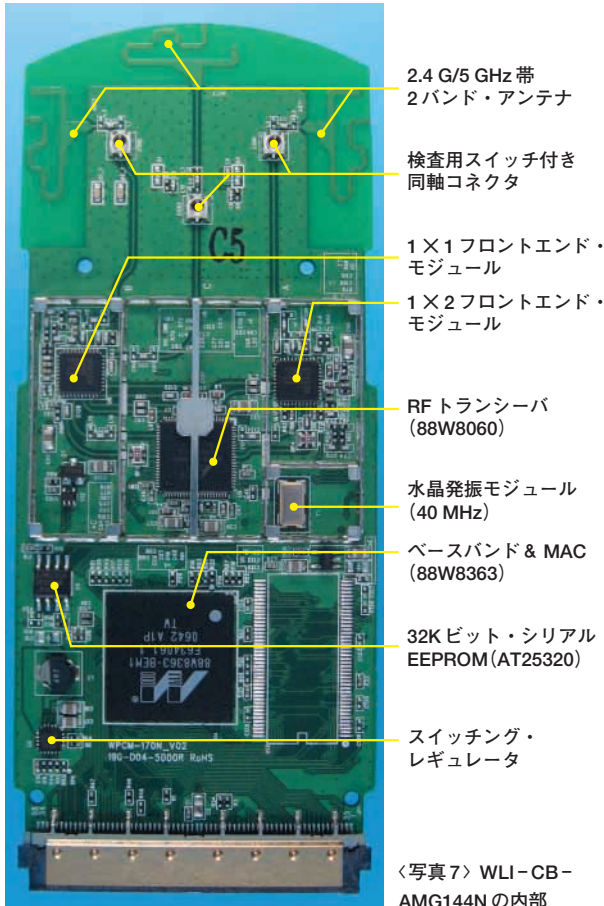
〈写真 5〉 2.4 GHz 帯 802.11g 対応無線 LAN USB アダプタ WLI-U2-KG54L の内部



〈写真 3〉 WLI-UC-G300N(上)と WLI-U2-KG54L(下) [株バッファロー]



〈写真 6〉 2.4 G/5 GHz 帯 MIMO 対応無線 LAN Cardbus PC カード WLI-CB-AMG144N [株バッファロー]



2.4 G/5 GHz 帯 2 バンド・アンテナ  
 検査用スイッチ付き 同軸コネクタ  
 1×1 フロントエンド・モジュール  
 1×2 フロントエンド・モジュール  
 RF トランシーバ (88W8060)  
 水晶発振モジュール (40 MHz)  
 ベースバンド & MAC (88W8363)  
 32K ビット・シリアル EEPROM (AT25320)  
 スイッチング・レギュレータ

〈写真 7〉 WLI-CB-AMG144N の内部



〈写真 8〉 WZR2-G300N の 2.4 GHz 帯用内蔵アンテナ (p.29)



〈写真 9〉 WZR-AMPG144NH の 2 バンド対応内蔵アンテナ (p.29)